

嫁のきまぐれ通信



こんにちは! 稲荷山の ナカヤマ電器 (社長: 大ちゃん) の嫁♥ゆきえ です!

いったい いつまで"続くの~~~~"??



新型コロナウイルス の拡大により、日々の生活のなかで 不便なことや不安に思うこと あると思います。

ナカヤマ電器にも 影響は少なからず出ており、毎月開催していた「電子レンジ」でできるカンタン調理教室」は 当面の間 お休みさせて頂き、お客様宅へのご訪問も必要最低限に控えさせて頂いております。

レンジ教室については 再開できるようになりましたら 折り込みチラシにて (千曲市 稲荷山・八幡・桑原地区) お知らせ致しますね。

新型コロナウイルス はいつ終息するのか!? という先の見えぬ不安は尽きませんが、
今、私たちにできる 最大限の対策をして身を守り、この災難を乗り切りましょう!!

井 コロナに負けるな

井 お家で過ごそう 🏠

入荷情報

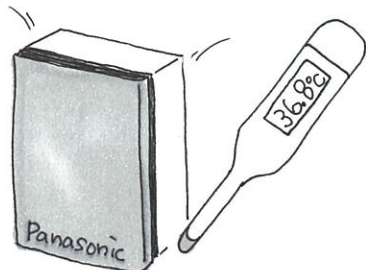
ごめんなさい 🙇



ジアイーノ (空間除菌脱臭機) や 体温計用のボタン電池 (LR41) の問い合わせを多く頂いており
ますが、現在 在庫での持ち合わせは無く、次の入荷の目処もついておりません。

その他の商品についても 中国製のものや中国で部品をつくらせているものなどは
入荷にお時間を頂くようになります。

ご迷惑をおかけ致しますが、ご了承くださいませ。



でんきやさん あるある



お店で 電話番をしていると、いろんな **困った〜** という問い合わせの電話を頂くのですが その中でも多いのが TVがつかない・DVDレコーダーが反応しない・エアコンがつかない・トイレの反応が悪い……などのお困り事。

「朝はいつも通りTVが見れたのに、全然反応しなくなっちゃったの。」

「トイレで流そうと思ってボタンを押しても 反応する時としない時があるの」
などなど…

実はコレ、共通の原因で起こる不具合であることが多いです。

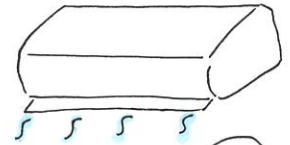
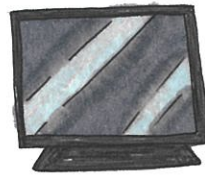
TV、エアコン、DVDレコーダー、トイレ…

これらの共通点がなんだか わかりましたか？

そう！ **リモコン**です。

何か不具合が起きた時『**本体の故障かな？**』と思いがちですが、

実は 操作するための付属物：リモコンの電池切れという場合が 意外に多いです。



「リモコンの電池交換 最後にしたのはいつですか〜？」 と聞いてみると

「電池?? そういえば交換した事ないね…」 とのお返事

そこで「ひとまず電池交換してみてください〜い！」 と案内すると「あ! ついた!!!」

とのお声が 😊 一件落着〜♪

それでもなおらない場合は、故障が考えられます。症状確認のために 訪問させて頂きまーす!

#お家でつくろう カンタンレンジメニュー

おいもの **ココアボール**



材料

さつまいも	200g位
メープルシロップ	大之弱
牛乳	大之弱
ココアパウダー	

① さつまいもは皮をむいて 小さなめに切る

② ボールに入れ レンジで 600W 3分

③ 熱いうちにつぶし シロップ・牛乳をまぜる

④ 丸めて ココアをまぶす

とってもカンタンにできまあ☆
ぜひ、お子さんと作ってみてね👏

今回もきまぐれ通信
最後までお付きあい
ありがとうございました!

次回発行をお楽しみに!!
またね〜👏

